

Quel rôle pour la Plateforme territoriale d'appui (PTA) dans le repérage et l'orientation en LISP ?

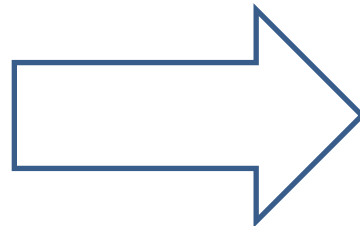
Louise CHARLES, Responsable de la Mission Services d'appui à la coordination des parcours complexes, ARS Paca

Les PTA - Rappel du contexte

Des prises en charge et accompagnements qui se complexifient (vieillesse, maladies chroniques, virage ambulatoire)

Des besoins en coordination croissants (multiplicité des intervenants, manque de temps/ressources/compétences des professionnels, manque d'outils partagés, cloisonnement...)

Des dispositifs de coordination multiples, spécialisés, source de complexité et illisibilité (réseaux 1980, CLIC 2000, Maia 2011, PTA 2016...)



Volonté d'apporter davantage de **lisibilité et de simplification** dans l'appui aux prises en charge et accompagnements complexes

« **Simplifier la vie des professionnels** »

Ne plus faire à la place des professionnels, mais les soutenir et les responsabiliser = **Etre en appui**



5^{ème} Journée DES LISP

Les PTA - Rappel du cadre national

Article 74 de la loi du 26 janvier 2016 de modernisation de notre système de santé:

- Prévoit la généralisation de fonctions d'appui aux professionnels de santé, sociaux, médico-sociaux pour la coordination des parcours de santé complexes
- Elles s'organisent en **plateformes territoriales d'appui (PTA)**

Le plan national pour l'égal accès aux soins (octobre 2017)

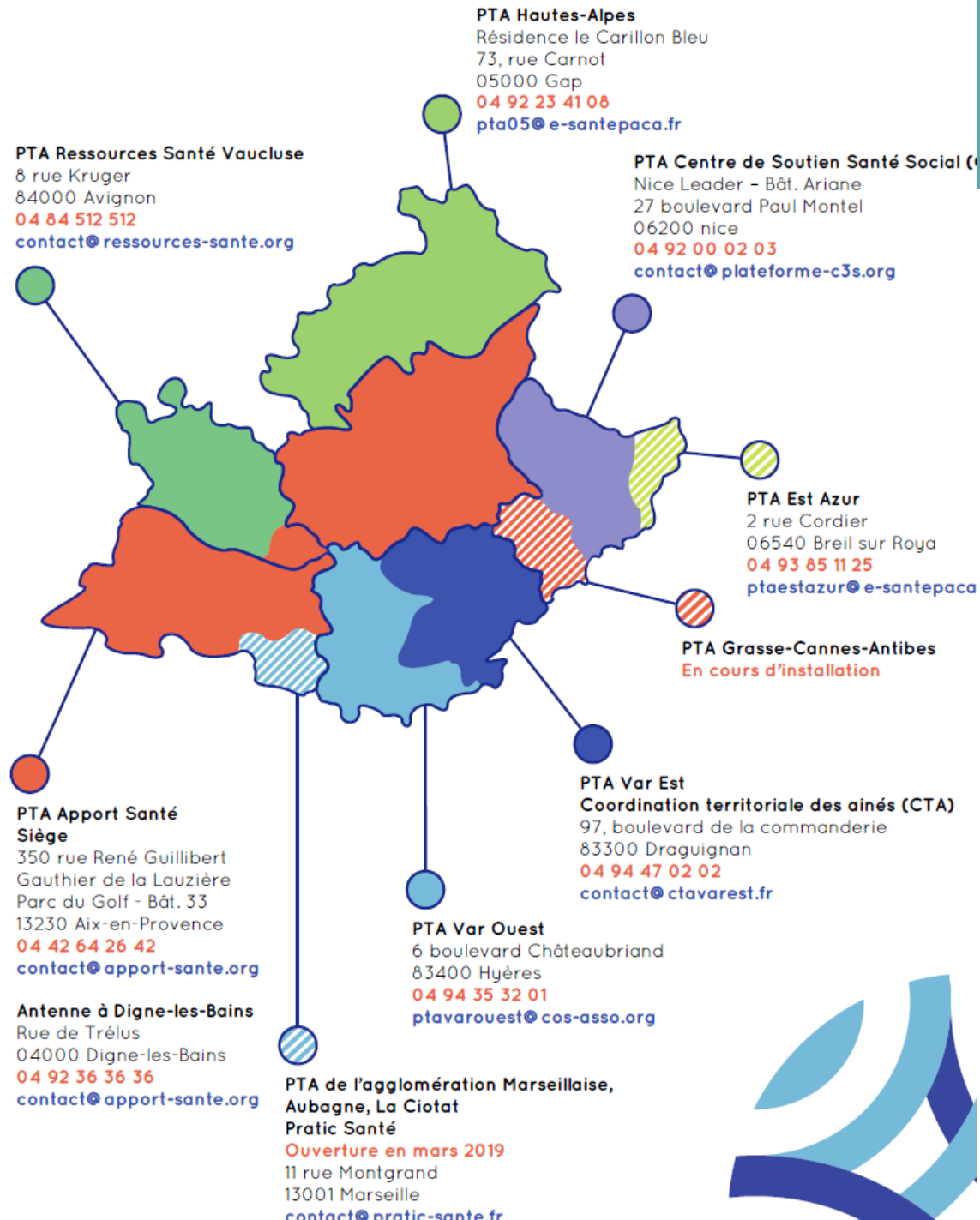
Priorité n°3 : « *Ces dispositifs seront fusionnés pour plus de simplicité et d'efficacité* »

Ma Santé 2022: Fusion des dispositifs de coordination

⇒ **Tous ces dispositifs poursuivent un même objectif :**
la bonne intervention de santé, au bon moment, au bon endroit, pour le bon patient

**Au 31 mars 2019,
du territoire
régional est
couvert en PTA**

**Les PTA sont
opérationnelles
depuis 2015 pour
les plus
anciennes**



5^{ème} Journée DES LISP

Les PTA – 3 missions



Situations complexes

Un équipe pluri professionnelle

Médecin, IDE, Assistante sociale, gestionnaires de cas, Pilotes de projet, secrétaire....

Un numéro de téléphone

Situations **ressenties** comme complexes par le professionnel
Tout public

Les PTA ont 3 missions :

- Informer/orienter vers l'ensemble des ressources du territoire,
- Apporter un appui aux professionnels dans l'organisation et la coordination des prises en charge,
- Soutenir les pratiques et initiatives des professionnels



Les PTA n'offrent pas de prise en charge et n'ont pas vocation à être expertes. Elles s'appuient sur les professionnels de la prise en charge et les expertises



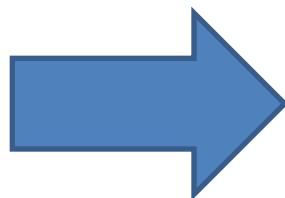
5^{ème} Journée DES LISP

Les PTA – Recensement global des ressources du territoire

Recensement des acteurs/dispositifs/services du territoire

Connaissance fine du fonctionnement, des organisations

Pour informer/orienter les professionnels vers la ressource adéquate du territoire



Visibilité accrue

EMSP
Réseaux
LISP
USP



5^{ème} Journée DES LISP

Les PTA – un outil pour aider les professionnels dans les situations complexes

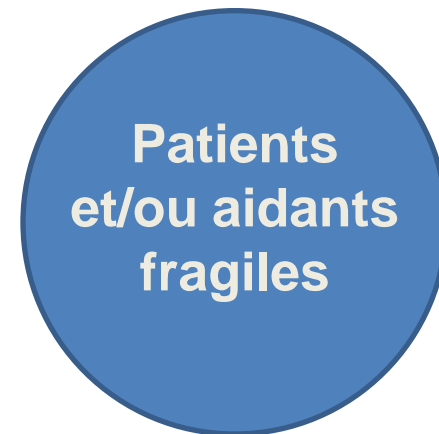
Quel professionnels demandeurs ?

- établissements de santé
- professionnels libéraux (IDE et médecins)

Pour quels patients ?

Principalement, l'activité 2018 a porté sur:

- Personnes vieillissantes
- maladies chroniques
- polypathologies





5^{ème} Journée DES LISP

Les PTA – un outil pour aider les professionnels dans les situations complexes

Quel rôle de la PTA dans le repérage et l'orientation en LISP ?

- Information / orientation directe
- Analyse globale de la situation
- Mise en relation avec la ressource et suivi
- Intervention parallèle de la PTA sur une autre dimension de la situation
- Suivi de la réponse apportée (réponse aux besoins et effectivité)

Démarche qualité:

Conventionnement avec les partenaires

Elaboration des modalités d'articulation
via des procédures et outils

Les PTA – un outil pour soutenir les pratiques professionnelles

Les PTA peuvent contribuer à sensibiliser les professionnels de ville au repérage précoce

